

Serie
Elite



***Imágenes poderosas,
diseño inteligente.***

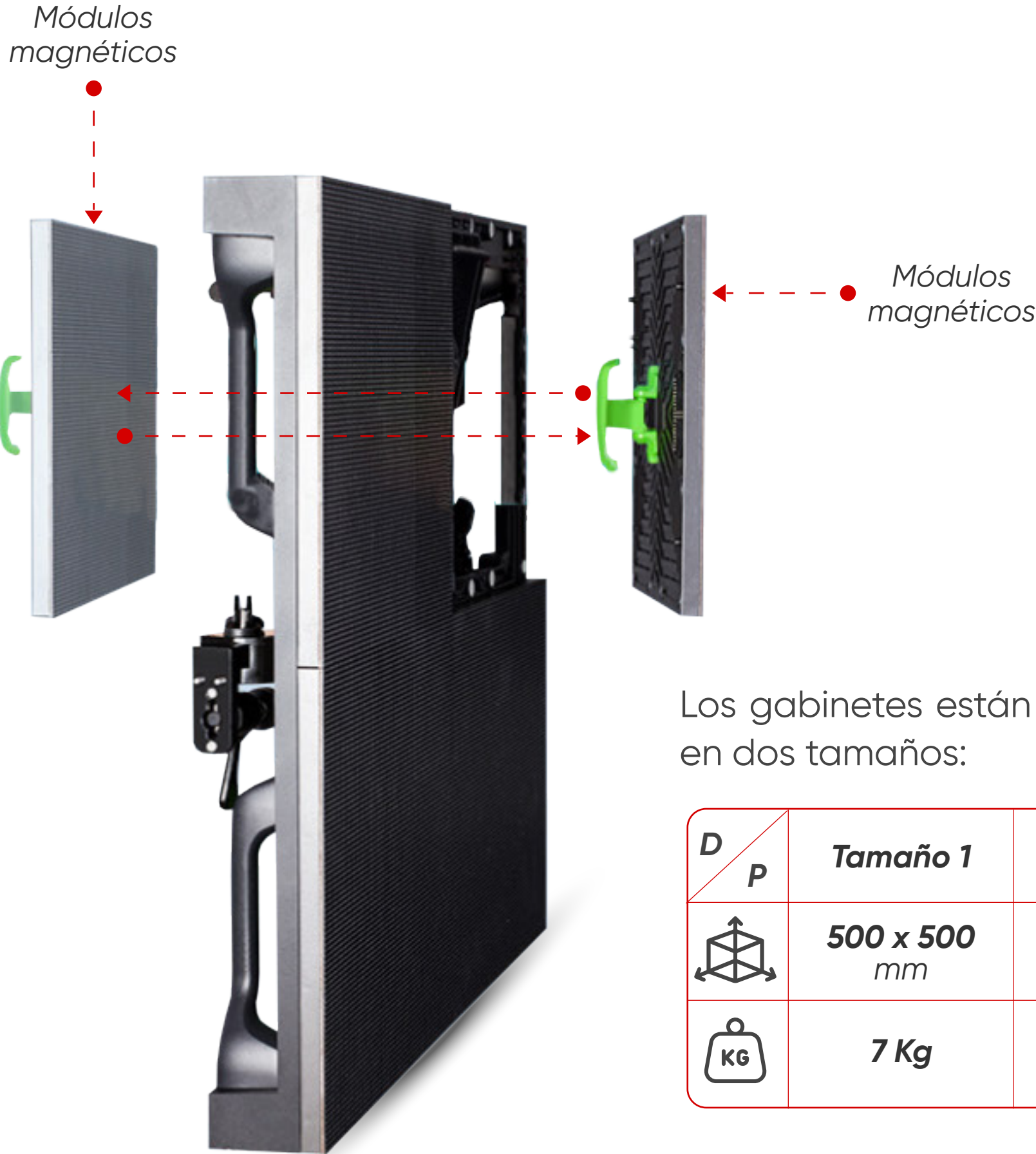
VENTOAUDIO.COM

Gabinetes LED

Diseño modular e instalación perfecta, cada gabinete esta pensado para durar.



Los gabinetes de la serie **Elite** de **Vento** están diseñados de aluminio fundido a presión, sólido y delgado para ahorrar espacio, el acceso para servicio es frontal, lo que facilita su mantenimiento o reparación.



Los gabinetes están disponibles en dos tamaños:

<div>D</div> <div>P</div>	Tamaño 1	Tamaño 2
	500 x 500 mm	1000 x 500 mm
	7 Kg	13 Kg

- Montaje de 90° grados
- Mantenimiento frontal y trasero
- Estructura de alta resistencia
- Rápida instalación
- Ángulo de súper visión
- Escala de grises alta

Aplicaciones

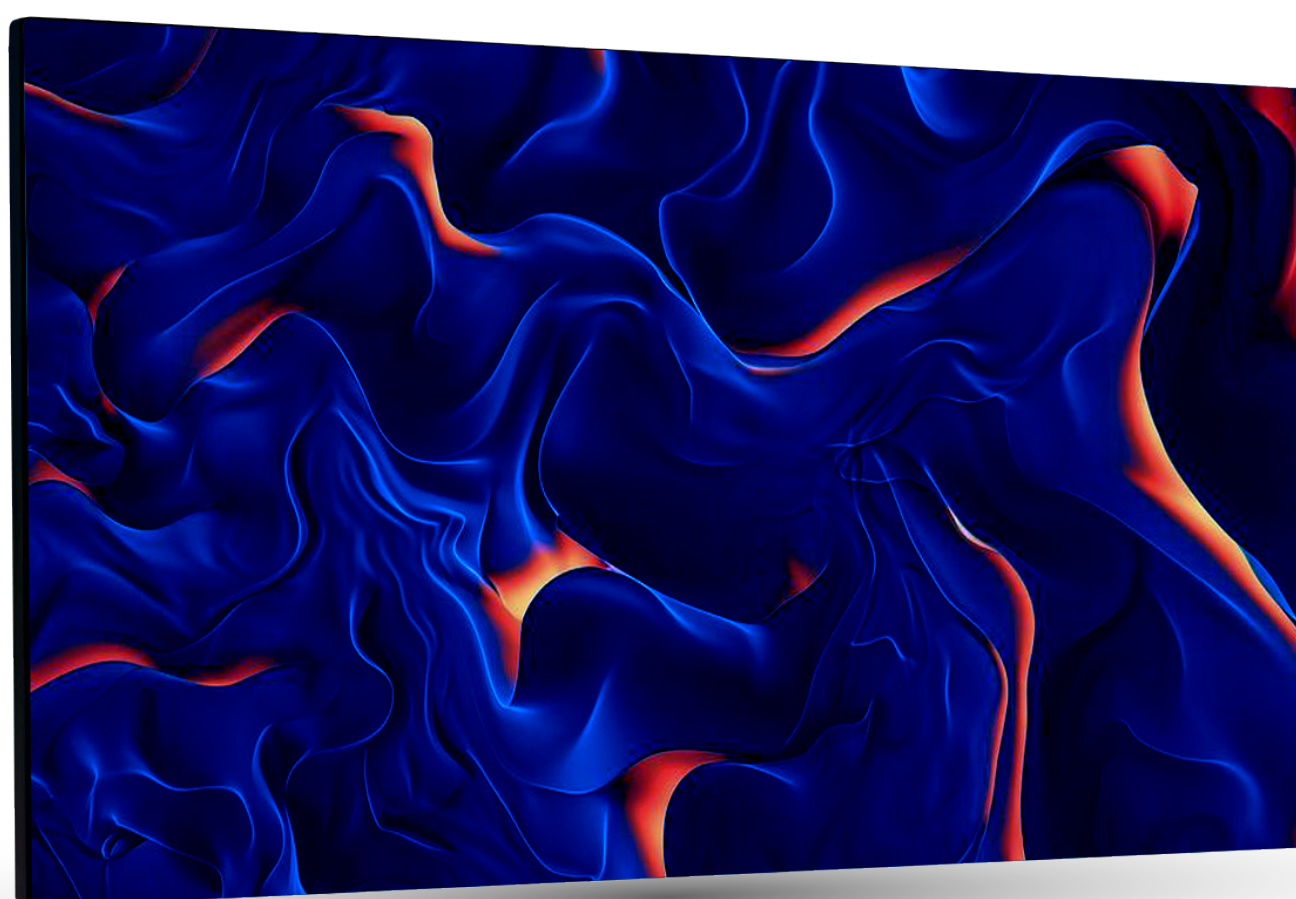
Versatilidad que se ajusta
a tus expectativas.



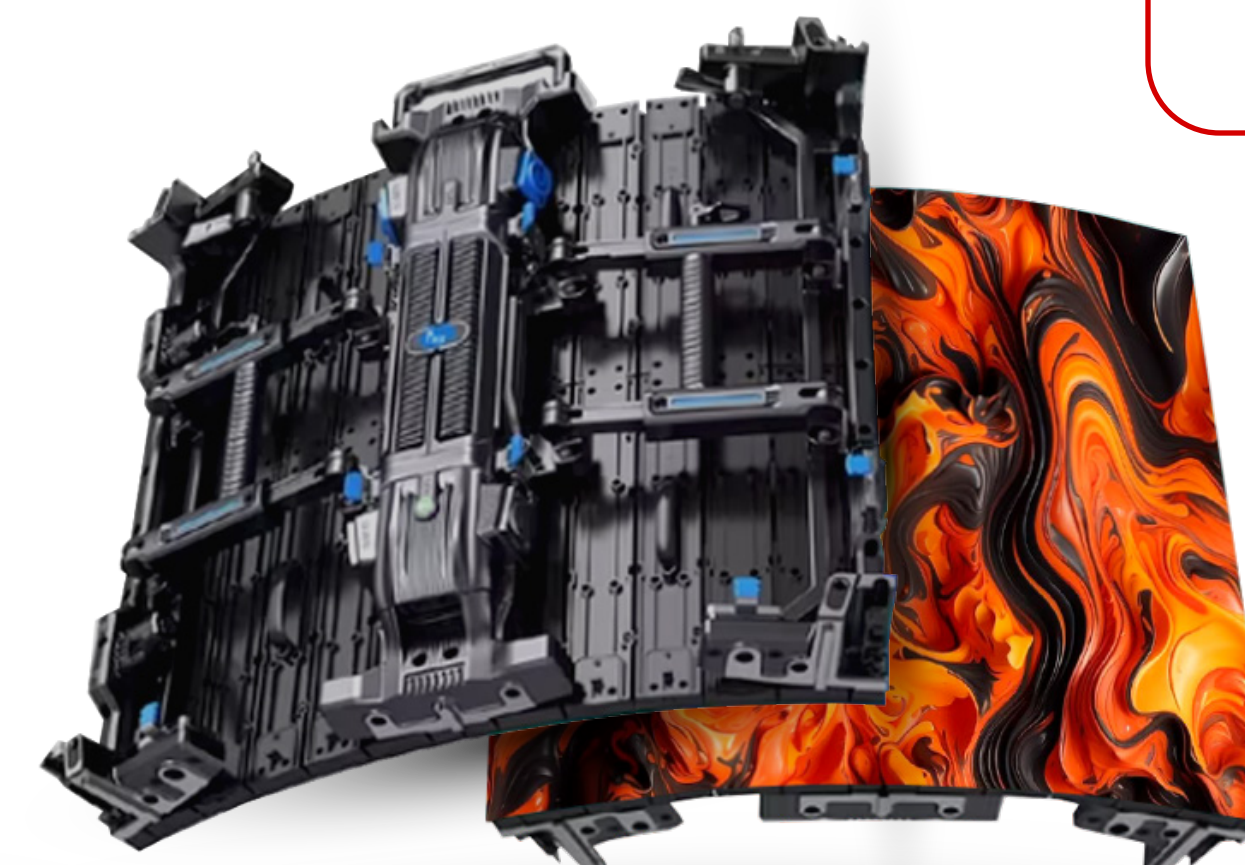
Instalación colgante



Instalación de pila



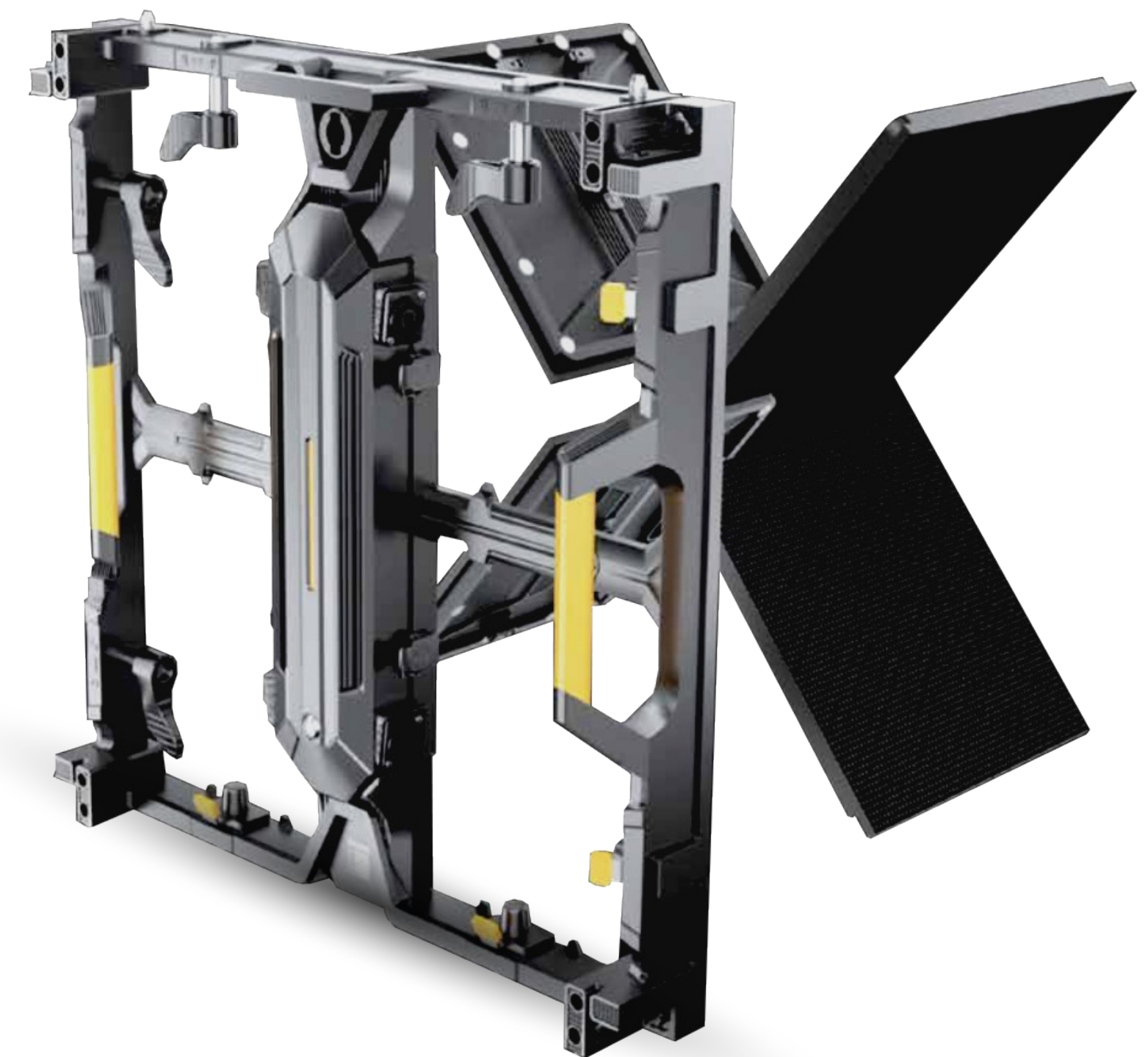
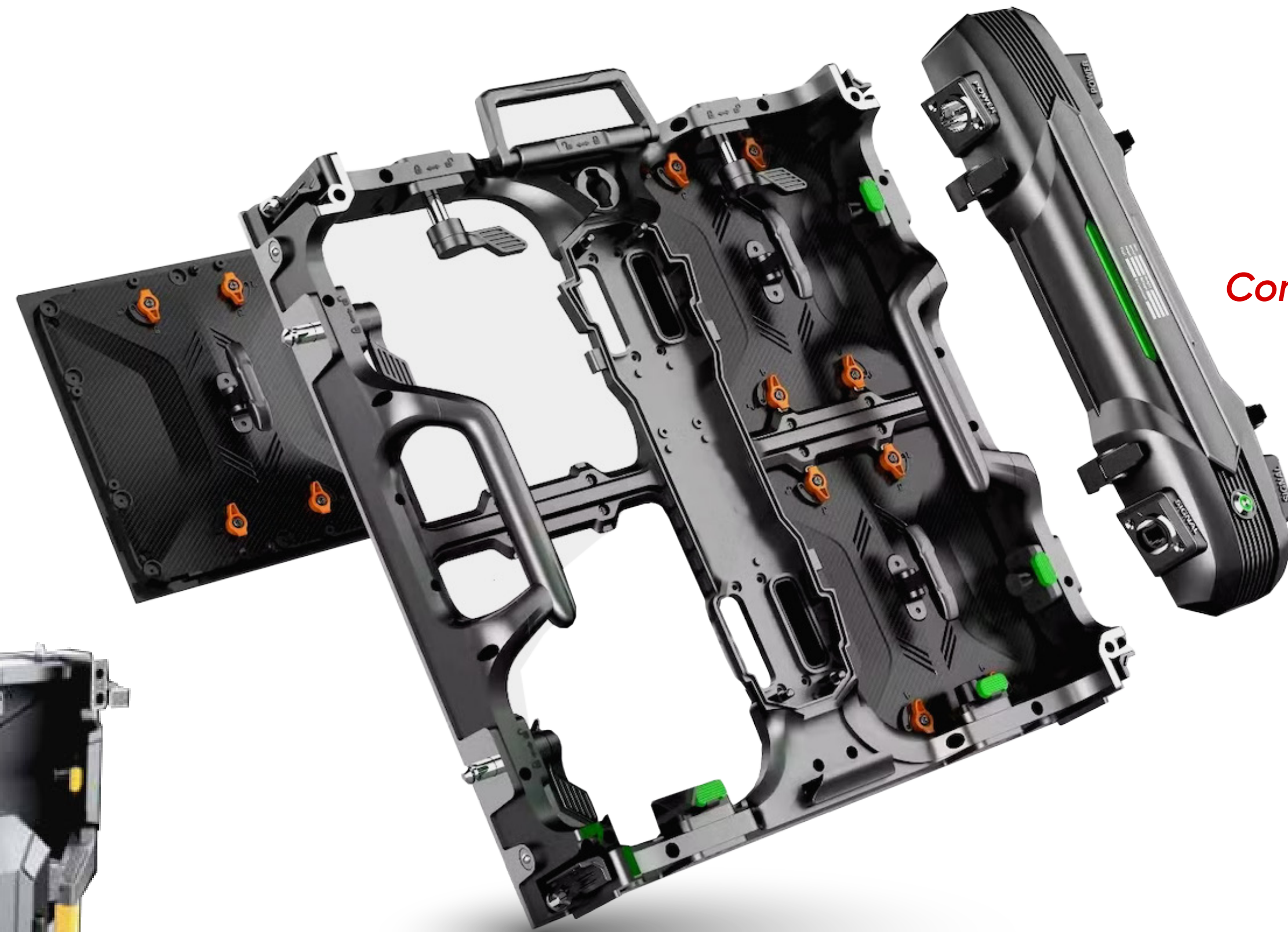
Instalación curva



Nuestra tecnología se puede aplicar a estaciones de TV, estudio, cine, museo, centro de mando de supervisión, lobby de hotel, exhibiciones, pared de cortina de edificio, iglesia, casa de ópera, barra, KTV, clubes nocturnos, casinos, sala de conferencias, etc.

Ajuste frontal

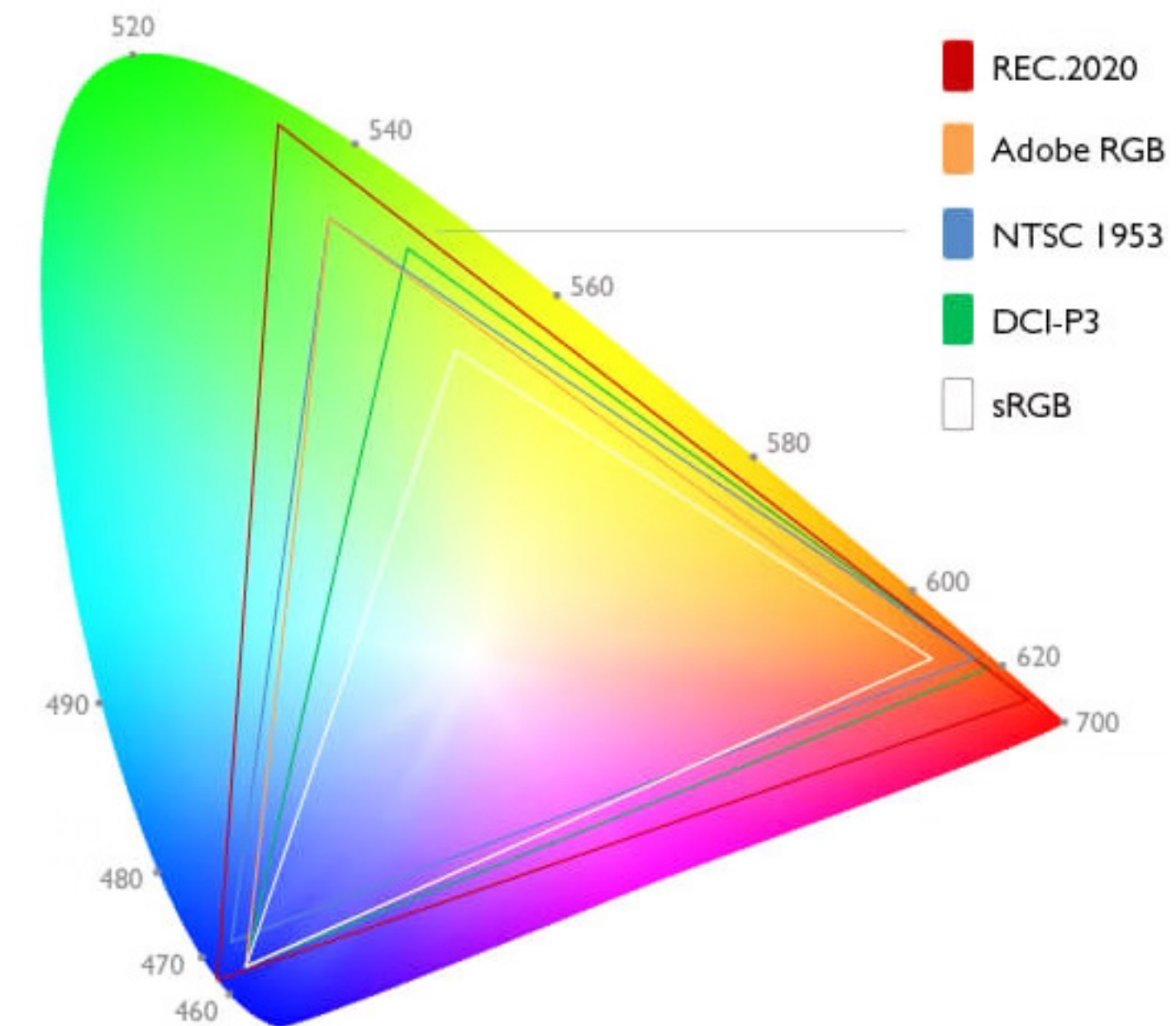
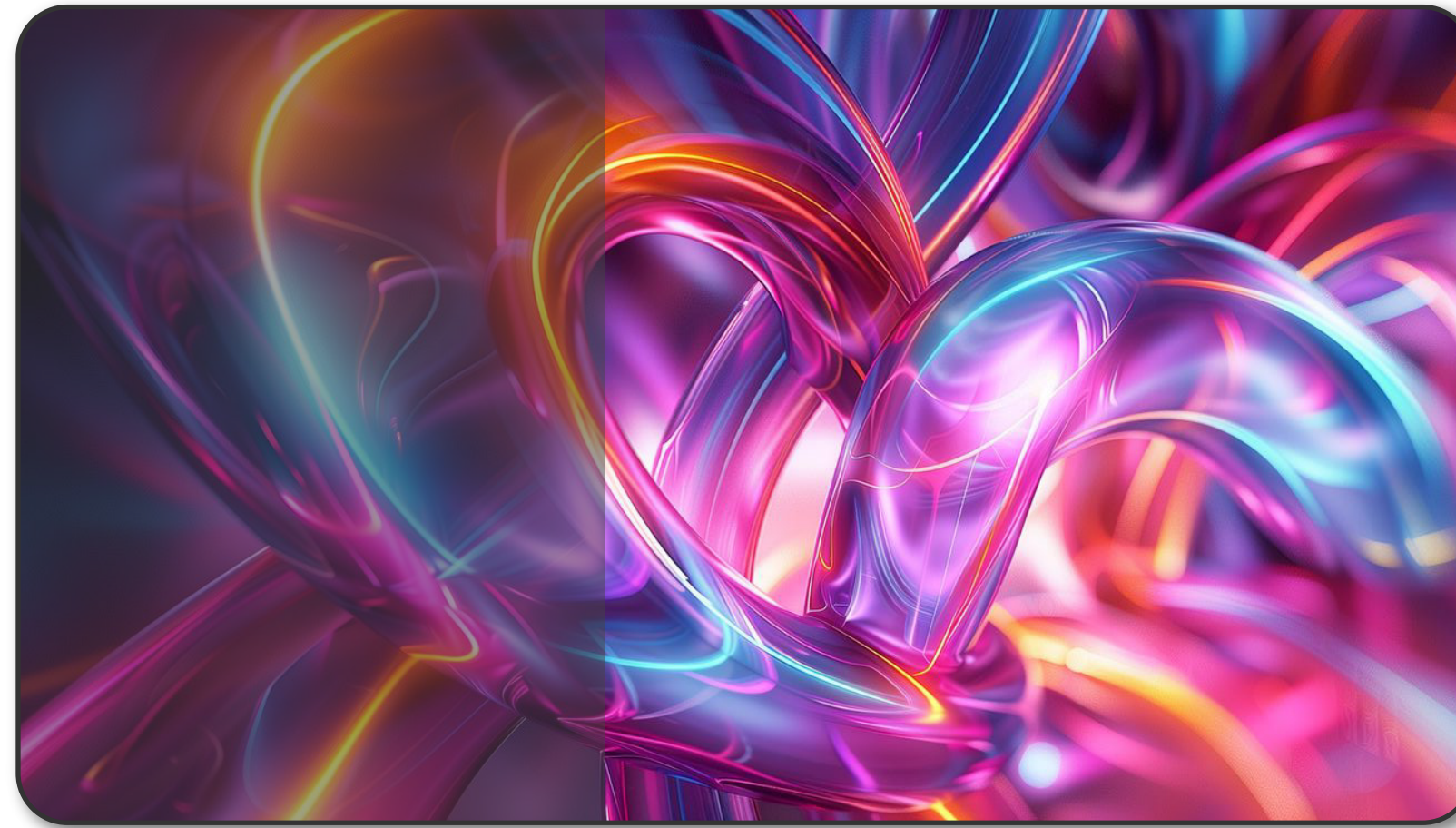
Conexión HUB



Excelente rendimiento de color

Su excelente rendimiento de color proporciona una claridad impresionante y tonos intensos, perfectos para destacar cada detalle.

Equipado con tecnología de amplia gama de colores, la gama de colores cubre el **114%** de **NTSC**.



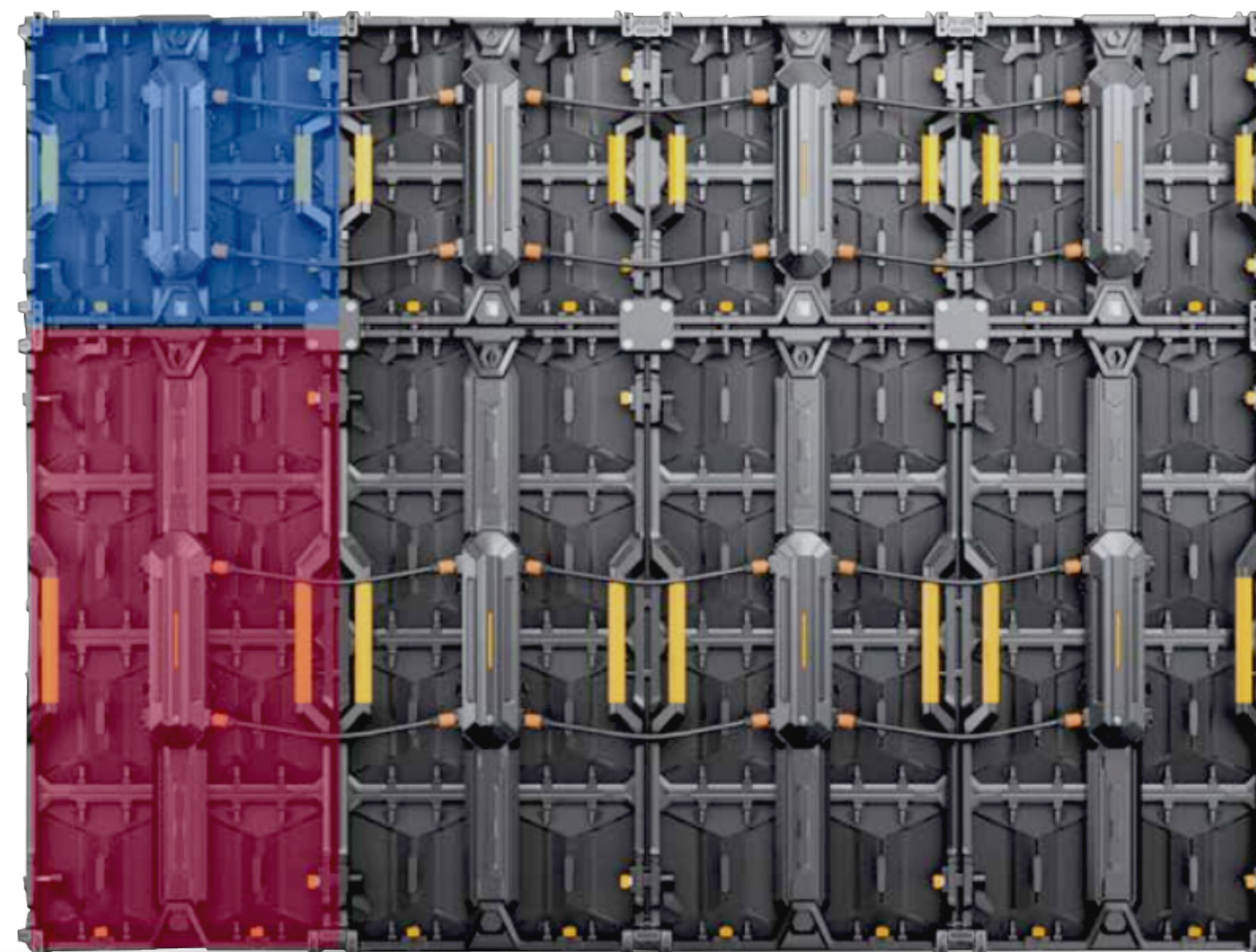
La cobertura de la gama cromática representa la capacidad de una pantalla para restaurar el color. El área del triángulo, compuesta por sus tres colores primarios, suele expresarse como un porcentaje del área de la gama cromática **NTSC**. La pantalla **LED** de paso pequeño alcanza una cobertura del **114 %** de la gama cromática **NTSC**.

Diseño flexible

Una solución visual que se adapta a cada proyecto,
desde exhibiciones pequeñas hasta grandes escenarios.



*Protección de
esquinas*



Sistema de Colgado y Apilado

Un sistema de colgado y apilado inteligente que se adapta a cualquier escenario, optimizando tiempo y garantizando una estructura firme.

Sistema de colgado



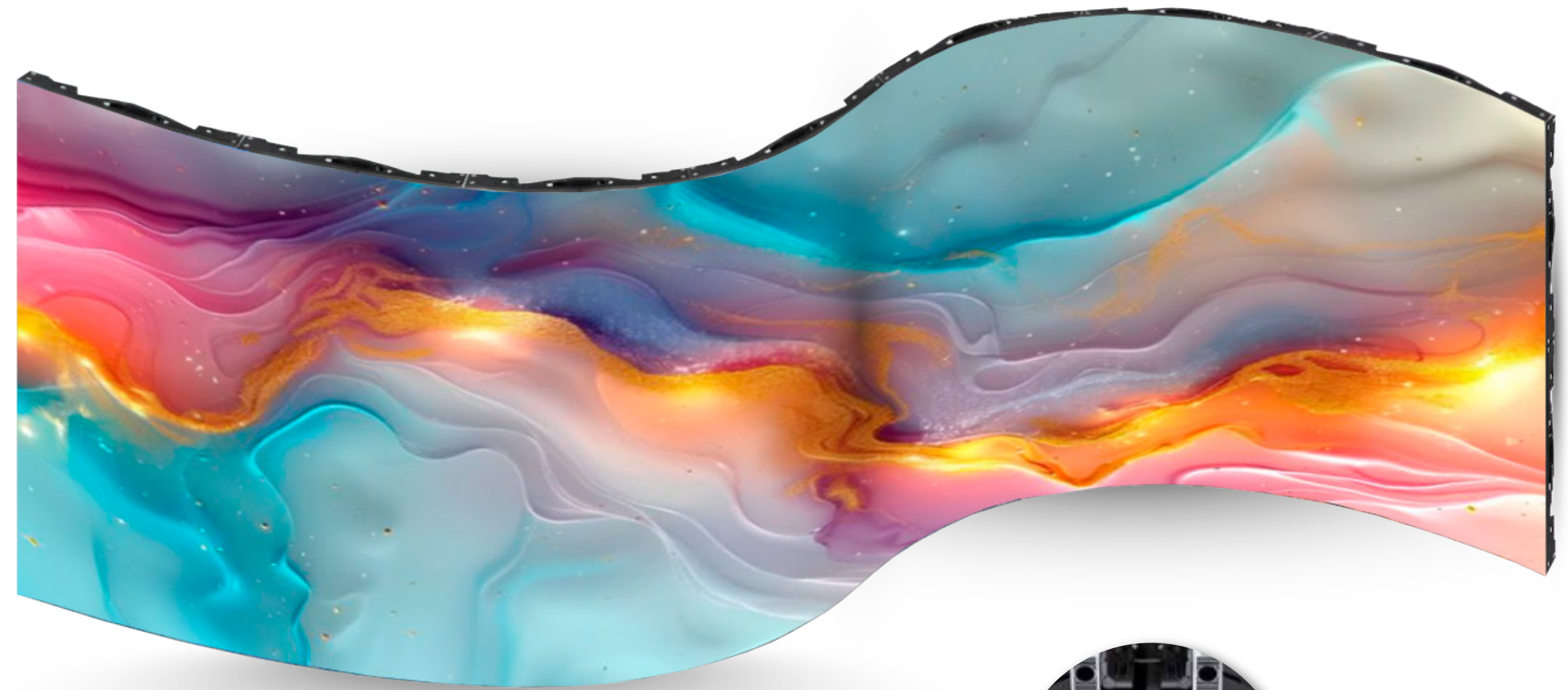
Sistema de apilado



¡**Eleva** tus ideas, **apila** tu creatividad!

Modo Cóncavo y Convexo

Crea formas envolventes y dinámicas con pantallas que se adaptan a cualquier idea. Ideal para espacios que buscan destacar con una presentación visual impactante.



Alta frecuencia de refresco: más estable

Su alta frecuencia de refresco ofrece una experiencia visual estable y profesional, perfecta para eventos y producciones de alto nivel.



3840HZ



***Baja frecuencia
de refresco***

La nueva generación de frecuencia de actualización para pantallas de paso pequeño alcanza los **3840 Hz**, ofreciendo una imagen estable, sin ondulaciones ni pantallas negras. Se adapta perfectamente a la visualización dinámica, con bordes definidos, excelente expresión de movimiento y sin imágenes fantasma o rastros. La reproducción fiel y precisa del color garantiza una transición de video suave y una experiencia visual superior.

Paso de píxeles	2,6 mm en el interior	2,9 mm en el interior	3,9 mm en el interior	2,84 mm en el exterior	3,9 mm en el exterior	4,8 mm en el exterior
Matriz de píxeles	147456	112896	65536	123,904	65536	43264
Configuración de píxeles	SMD1515	SMD1515	SMD2020	SMD1515 (exterior)	SMD1921	SMD1921
Luminosidad (nits)	800-1000 nits	1000 nits	1500 nits	4500 nits	5500 nits	6000 nits
Modo de escaneo	1/24	1/28	1/16	1/22	1/16	1/13
Consumo de energía (máximo/promedio)	200W/sqm(Avg)	200W/sqm(Avg)	220W/sqm(Avg)	300W/sqm(Avg)	300W/sqm(Avg)	300W/sqm(Avg)
	540W/sqm(Max)	600W/sqm(Max)	640W/sqm(Max)	800W/sqm(Max)	800W/sqm(Max)	800W/sqm(Max)
Dimensión de los módulos	9,84" x 9,84" x 0.67" (W x H x D)					
	250mm x 250mm x 17mm (W x H x D)					
Configuración de módulos	96 x 96	84 x 84	64 x 64	88 x 88	64 x 64	52 x 52
Dimensión de los gabinetes	19.69" x 19.69" x 3.07" (W x H x D) / 19.69" x 39.38" x 3.07" (W x H x D)					
	500mm x 500mm x 78mm (W x H x D) / 500mm x 1000mm x 78mm (W x H x D)					
Configuración de los gabinetes	192*192/384	168 x 168/336	128 x 128/256	176*176 /352	128 x 128/256	104 x 104/208
Peso de los gabinetes	7.1kg / 12.6kg	7.5kg / 12.8kg	7.1kg / 12.6kg	7.8kg / 13kg	8.2kg / 13.2kg	8.2kg / 13.2kg
Acceso para mantenimiento	Delantero / trasero *opcional					
Frecuencia de actualización (HZ)	≥3840 Hz con controlador Chipone ICN2153					
Marca de lámparas LED	Lámparas LED Nationstar / Kinglight					
Escala de grises (bit)	16					
Ángulo de visión (H/ V)	160° / 160°					
Tasa IP	IP31 / IP 31	IP31 / IP31	IP31 / IP31	IP65 / IP54	IP65 / IP54	IP65 / IP54
Tensión (CA)	110V / 240V, 50/60 HZ con certificados CE					
Temperatura de operación	-20° ~ 60°					
Vida útil (horas)	>100,000(hrs)					

vento

Portabilidad, potencia y elegancia
en una sola pantalla.